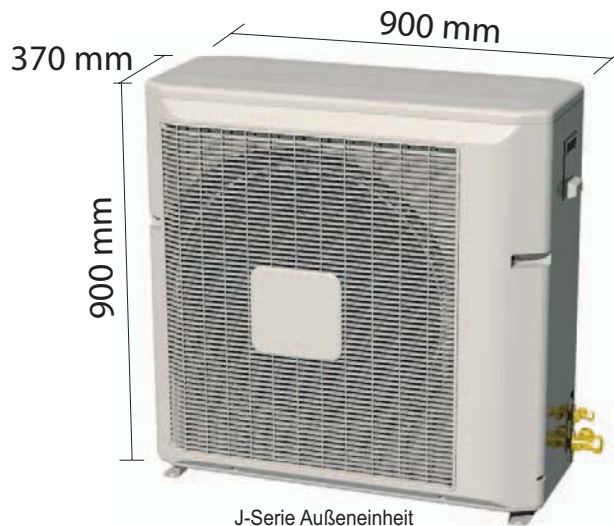


VRF - SERIE J

- 1 Wärmepumpenmodell mit 16.600 Watt
- 1 Kühlmodell mit 15.200 Watt

DC INVERTER



> Produktvorteile

- An eine Außeneinheit können bis zu 8 Inneneinheiten angeschlossen werden.
- Kühlleistung von 3,7kW bis 18,3kW
- Heizleistung von 3,8kW bis 18,8kW
- maximal 150% des Nennwertes sind anschließbar
- Kältemittel R410A
- Kühlen: von -5°C bis +43°C
Heizen: von -20°C bis +21°C
- energiesparender, leistungsstarker Gleichspannungskompressor (EER 3,2 / COP 3,4)
- besonders kompakt durch einmalig kleine Abmessungen bei großen Leistungsbereich (900 x 900 x 370mm)
- nur 97 kg schwer
- keine separate Busleitung erforderlich, Kommunikation erfolgt über 230V-Leitung von der Außeneinheit zu den Inneneinheiten

Ausführung:

- nur Kühlen
- Wärmepumpenmodell

Zubehör lieferbar:

- Kabel-, Hotel-, Zentralfernbedienung (IR-Fernbedienung standardmäßig bei jeder J-Serie Inneneinheit enthalten)
- Rechteck-, Rundflansch für AR
- Ferntemperaturfühler
- Filter für AR25 - AR45

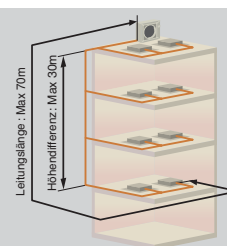
VRF steht für **Variable Refrigerant Flow** (regelbare Kältemittelmenge). Das innovative Fujitsu-Multi-System verspricht, dank der ausgereiften, aber dennoch einfachen Technik, einen bisher nicht gekannten wirtschaftlichen Betrieb, sowie Flexibilität bei der Planung.

Die moderne Regelung ermöglicht den Einsatz von Airstage selbst bei Temperaturen bis -20°C. (Heizmodus)

DC-Inverter Scroll-Verdichter welcher sich stufenlos der jeweiligen Kühl- bzw. Heizlast anpasst. Desweiteren werden elektronische Einspritzventile verwendet.

Kraftvoll und Energiesparend

Wählen Sie zwischen high power und Energie-Sparmodus. Je nach Modus wird die Ausblastemperatur um 2°C verändert. Im Energiesparmodus kann bis zu **15% Energie gespart** werden, im high-power-Modus wird die Solltemperatur bis zu 15% schneller erreicht.



Maximale Leitungslängen

VRF - SERIE J

J Serie



AO54FJBMR

AO54UJBMR

Kühlleistung	kW	15,2	15,2
Leistungsaufnahme	kW	4,75	4,75
EER / Energieklasse		3,2 / A	3,2 / A
Einsatzbereich	°C	-15° / +43°	
Heizleistung	kW	-	16,6
Leistungsaufnahme	kW	-	4,88
COP / Energieklasse		-	3,4 / B
Einsatzbereich	°C	-	-20° / +21°

Außeneinheit			
Luftmenge	m³/h	5.250	5.250
Schalldruckpegel in 1m	dB(A)	56/(51)	56/(51)
Kompressor			
Gewicht	kg	97	97
Abmessungen (BxTxH)	mm	900x370x900	900x370x900
Artikelnummer		AO54FJBMR	AO54UJBMR
Listpreis		€ 5.389,-	€ 5.645,-

Verbindung zwischen Innen- und Außeneinheiten			
Spannung 1~230 V			
Anspeisung am		Außengerät	Außengerät
Querschnitt	mm²	5-8	5-8
Absicherung	A	30	30
Elektrische Verbindungen (<50/>50)	mm²	1,5 / 2,5	1,5 / 2,5
Verbindungsleitungen			
Gesamtlänge max.	m	70	70
Länge max. von ersten Verteiler zur weitesten I.E.	m	40	40
Höhenunterschied max. zw. I.E. und A.E.	m	30	30
Höhenunterschied max. zw. I.E.	m	5	5
Druckleitung	Zoll/metr.	3/4" / 18 mm	3/4" / 18 mm
Saugleitung	Zoll/metr.	3/8" / 10 mm	3/8" / 10 mm

Zubehör Klimatechnik			
Kältemittelleitung			
25m Bund	Artikelnummer	HKML10/25	HKML10/25
	Listpreis	€ 148,-	€ 148,-
25m Bund	Artikelnummer	HKML18/25	HKML18/25
	Listpreis	€ 390,-	€ 390,-

Angegebene Kältemittelleitungspreise abhängig vom tagesaktuellen Kupferpreis!

MULTISPLIT BIS 8 INNENGERÄTE

VRF - SERIE J

DC INVERTER



- 1 Wärmepumpenmodelle mit 16.600 Watt
- 1 Wärmepumpenmodelle mit 15.200 Watt



Wandmodelle

		AS7UFADR	AS9UFADR	AS12UFADR	AS14UFADR	AS18UFADR	AS24UFAJR	AS30UFAJR
Kühlleistung	kW	2,15	2,8	3,5	3,8	5,4	6,9	8
Raumtemperatur	°C	+18/+30	+18/+30	+18/+30	+18/+30	+18/+30	+18/+30	+18/+30
Heizleistung	kW	2,45	3,1	4,1	4,5	5,6	7,8	8,8
Raumtemperatur	°C	+16/+30	+16/+30	+16/+30	+16/+30	+16/+30	+16/+30	+16/+30
Leistungsaufnahme	W	26	33	40	40	38	50	60
Luftmenge	m³/h	350/370/410	410/450/500	480/510/540	480/510/540	600/700/840	670/800/950	780/940/1050
Schalldruckpegel	dB(A)	26/27/30	30/33/36	34/37/39	34/37/39	35/39/42	37/41/45	41/45/48
Abmessungen (HxBxT)	mm	257x808x187	257x808x187	257x808x187	257x808x187	320x1120x220	320/1120/220	320/1120/220
Gewicht	kg	8	8	8	8	16	16	16
Leitungsanschlüsse	mm	6/10	6/10	6/12	6/12	6/16	6/16	10/16
Artikelnummer		AS7UFADR	AS9UFADR	AS12UFADR	AS14UFADR	AS18UFADR	AS24UFAJR	AS30UFAJR
Listpreis		€ 571,-	€ 593,-	€ 617,-	€ 662,-	€ 710,-	€ 777,-	€ 889,-



Kassettenmodelle

		AU7UFAAR	AU9UFAAR	AU12UFAAR	AU14UFAAR	AU18UFAAR
Kühlleistung	kW	2,15	2,8	3,60	4,0	5,0
Raumtemperatur	°C	+18/+30	+18/+30	+18/+30	+18/+30	+18/+30
Heizleistung	kW	2,45	3,1	4,1	4,5	5,45
Raumtemperatur	°C	+16/+30	+16/+30	+16/+30	+16/+30	+16/+30
Leistungsaufnahme	W	28	28	52	52	50
Luftmenge	m³/h	410/480/530	410/480/530	460/520/580	460/520/580	470/540/640
Schalldruckpegel	dB(A)	31/35/38	31/35/38	34/37/41	34/37/41	35/38/44
Abmessungen (HxBxT)	mm	230x570x570	230x570x570	230x570x570	230x570x570	230x570x570
Gewicht	kg	18	18	18	18	18
Leitungsanschlüsse	mm	6/10	6/10	6/12	6/12	6/16
Artikelnummer		AU7UFAAR	AU9UFAAR	AU12UFAAR	AU14UFAAR	AU18UFAAR
Listpreis		€ 1.012,-	€ 1.057,-	€ 1.102,-	€ 1.148,-	€ 1.220,-



Kassettenmodelle

		AU20UFARR	AU24UFARR	AU30UFARR	AU36UFASR	AU45UFASR	AU54UFASR
Kühlleistung	kW	5,7	7,05	8,8	10,5	12,7	14,1
Raumtemperatur	°C	+18/+30	+18/+30	+18/+30	+18/+30	+18/+30	+18/+30
Heizleistung	kW	5,8	7,85	9,1	10,7	13,7	15,8
Raumtemperatur	°C	+16/+30	+16/+30	+16/+30	+16/+30	+16/+30	+16/+30
Leistungsaufnahme	W	117	129	142	175	190	219
Luftmenge	m³/h	680/850/1030	770/970/1170	880/1070/1270	1100/1300/1500	1200/1450/1650	1300/1550/1780
Schalldruckpegel	dB(A)	37/38/42	39/40/42	39/42/45	41/44/48	43/47/49	45/49/52
Abmessungen (HxBxT)	mm	246x830x830	246x830x830	246x830x830	296x830x830	296x830x830	296x830x830
Gewicht	kg	34	34	34	40	40	40
Leitungsanschlüsse	mm	6/10	6/10	10/16	10/18	10/18	10/18
Artikelnummer		AU20UFARR	AU24UFARR	AU30UFARR	AU36UFASR	AU45UFASR	AU54UFASR
Listpreis		€ 1.322,-	€ 1.418,-	€ 1.514,-	€ 1.610,-	€ 1.706,-	€ 1.899,-

VRF - SERIE J



Zwischendeckenmodelle

		AR7UFABR	AR9UFABR	AR12UFADR	AR14UFADR	AR18UFADR
Kühlleistung	kW	2,15	2,8	3,5	4	5,3
Raumtemperatur	°C	+18/+30	+18/+30	+18/+30	+18/+30	+18/+30
Heizleistung	kW	2,45	3,1	4,1	4,8	5,6
Raumtemperatur	°C	+16/+30	+16/+30	+16/+30	+16/+30	+16/+30
Leistungsaufnahme	W	32	32	49	49	77
Luftmenge	m³/h	360/390/420	360/390/420	470/550/620	470/550/620	780/840/890
Schalldruckpegel	dB(A)	31/32/34	31/32/31	27/29/33	27/29/33	38/41/42
Abmessungen (HxBxT)	mm	217x663x595	217x663x595	217x953x595	217x953x595	217x953x595
Gewicht	kg	18	18	25	25	25
Leitungsanschlüsse	mm	6/10	6/10	6/12	6/12	6/16
Artikelnummer		AR7UFABR	AR9UFABR	AR12UFADR	AR14UFADR	AR18UFADR
Listpreis		€ 732,-	€ 756,-	€ 777,-	€ 801,-	€ 868,-



Zwischendeckenmodelle

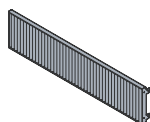
		AR22UFADR	AR25UFAAR	AR30UFAAR	AR36UFAAR	AR45UFAAR
Kühlleistung	kW	6	7,05	8,8	10,5	12,7
Raumtemperatur	°C	+18/+30	+18/+30	+18/+30	+18/+30	+18/+30
Heizleistung	kW	6,3	7,85	9,1	10,7	13,7
Raumtemperatur	°C	+16/+30	+16/+30	+16/+30	+16/+30	+16/+30
Leistungsaufnahme	W	77	155	155	315	315
Luftmenge	m³/h	780/840/890	1000/1100/1200	1000/1100/1200	1800/2000/2200	1800/2000/2200
Schalldruckpegel	dB(A)	38/41/42	40/42/44	40/42/44	45/47/49	45/47/49
Abmessungen (HxBxT)	mm	217x953x595	270x1210x700	270x1210x700	270x1210x700	270x1210x700
Gewicht	kg	25	43	43	45	45
Leitungsanschlüsse	mm	6/16	6/16	10/16	10/18	10/18
Artikelnummer		AR22UFADR	AR25UFAAR	AR30UFAAR	AR36UFAAR	AR45UFAAR
Listpreis		€ 1.004,-	€ 1.161,-	€ 1.209,-	€ 1.329,-	€ 1.450,-



UTB-YUB UTB-YPB UTB-YRA UTB-YDB



UTD-SF045T UTD-RF204



UTD-LF270

UTR-EV2A	Expansionsventil je Inneneinheit der Größen 7 - 25 erforderlich	€ 107,-
UTR-EV3	Expansionsventil je Inneneinheit der Größen 30 - 54 erforderlich	€ 107,-
UTR-BP54U	Kältemittelleitung-Einzelverteiler (Y-Abgang), inklusive Isolierung	€ 77,-
UTR-HD546U	Kältemittelleitung-Kopfverteiler mit 6 Abgängen, inklusive Isolierung	€ 230,-
UTB-YUB	Kabelfernbedienung	€ 179,-
UTB-YPB	Kabelfernbedienung einfach (Hotelfernbedienung), mit Betriebswahltaste	€ 128,-
UTB-YRA	Kabelfernbedienung einfach (Hotelfernbedienung), ohne Betriebswahltaste	€ 114,-
UTB-YDB	Gruppenfernbedienung (nur in Verbindung mit UTR-YGCA)	€ 267,-
UTR-YGCA	Netzwerk-Konverter für Gruppenfernbedienung erforderlich	€ 801,-
UTR-YESA	Kontrollbox für externen Eingang (z.B. Card Reader)	€ 134,-
UTD-RS100	externer Temperaturfühler	€ 88,-
UTD-SF045T	Rechteckflansch für Ausblas ARY 25-45, 205x1063, Länge 40mm	€ 53,-
UTD-RF204	Set 4 Rundflansche für Luftausblas ARY25-45, ø 195, Länge 85mm	€ 53,-
UTD-LF270	Langzeitfilter für ARY 25-45	€ 139,-

Infrarot-Fernbedienung (UTB-YVB) ist bei jedem Innengerät beige packt.
Empfänger für Infrarot-Fernbedienung bei ARY-Geräten beige packt.

