

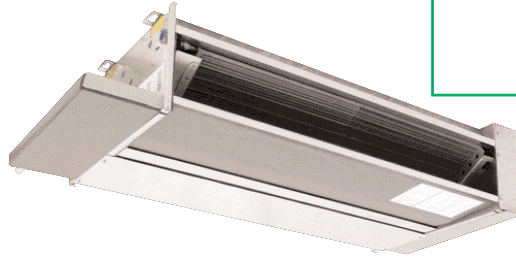
**NEU**

## AQU@FAN

18 Gebläsekonvektoren von 1.100 bis 13.900 Watt



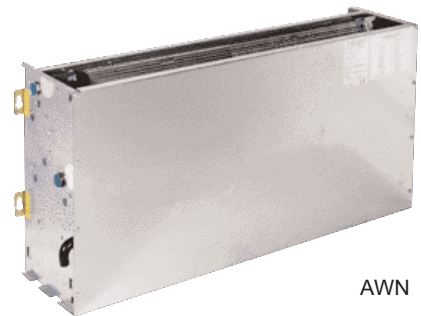
AHC



AHN



AWC



AWN

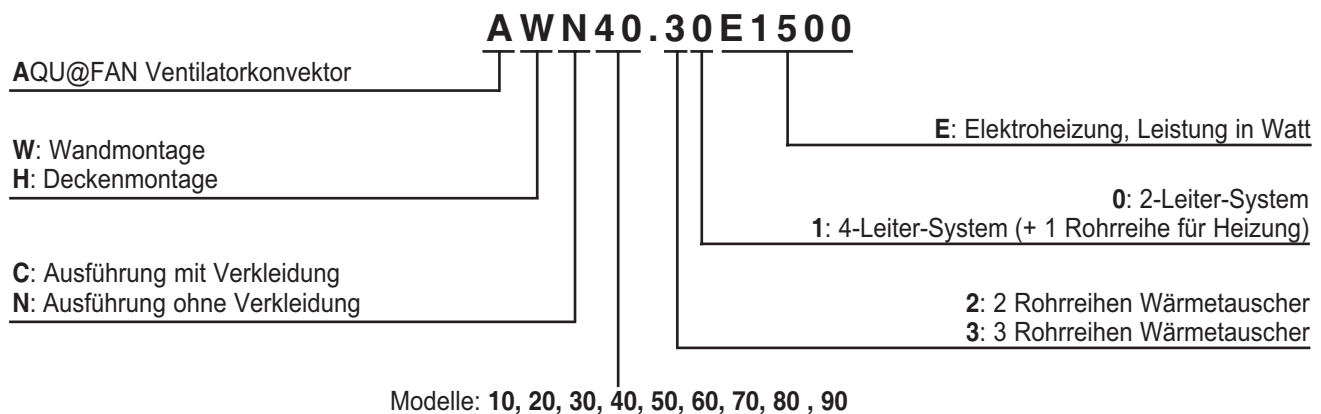
### > Produktvorteile

- Einfache Installation
- hohe, durch Eurovent zertifizierte, akustische und wärmetechnische Leistung
- ideale Lösung für ganzjährige komfortable und effiziente Luftklimatisierung z. B. Hotels, Krankenhäuser, Büros etc.
- besonders geringe Geräuschpegel
- 5-Geschwindigkeiten
- Verfügbar sind:
  - 2-Leitersystem mit 2-Rohrreihen-Wärmetauscher od. optional 3 Rohrreihen für höchste Leistung
  - 4-Leitersystem mit 2- oder 3-Rohrreihen-Wärmetauscher plus 1 Rohrreihe für Heizung

### > Ausführungen

- **AWC - mit Verkleidung für Wandmontage** zur Aufstellung am Boden mit Luftansaugung entweder von der Vorderseite oder von der Unterseite
- **AWN - ohne Verkleidung für Wandmontage** gleich wie AWC, ohne Verkleidung (4-Stufenschalter separat als wandmontierte Ausführung erhältlich)
- **AHC - mit Verkleidung für Deckenmontage** wie AWC, modernes Gehäuse, passendes Ausblasgitter.
- **AHN - ohne Verkleidung für Deckenmontage** wie AHC, für horizontale Montage, vorallem für den Einbau in Zwischendecken.

### Bezeichnung des Ventilator-konvektors:



## AQU@FAN

### AQU@FAN Größen

		10..	20..	30..	40..	50..	60..	70..	80..	90..
<b>Kühlleistung (max/med/min)</b>	<b>kW</b>	<b>1.1/0.95/0.7</b>	<b>2/1.6/1.1</b>	<b>2.4/2/1.5</b>	<b>3.5/2.6/2.2</b>	<b>5/3.3/2.5</b>	<b>5.7/4.4/3.4</b>	<b>6.8/5.6/4</b>	<b>9/6.6/4.7</b>	<b>10.7/9/6.4</b>
Wasservolumen (max/med/min)	l/h	194/162/122	346/270/187	418/367/263	594/450/375	861/573/429	983/753/583	1174/965/673	1548/1142/814	1840/1548/1102
Druckverlust (max/med/min)	kPa	19/13/8	43/28/15	16/12/7	32.5/20/14	29/14/8	42/26/16	22/16/8	39/23/12	38/28/15
<b>Heizleistung (max/med/min)</b>	<b>kW</b>	<b>1.6/1.3/0.9</b>	<b>2.7/2.1/1.3</b>	<b>3.4/2.6/1.7</b>	<b>4.6/3.5/2.7</b>	<b>6/4.2/3.2</b>	<b>7.4/5.2/4</b>	<b>8.4/6.9/5</b>	<b>11.3/8.4/5.9</b>	<b>13.9/11.5/7.5</b>
Wasservolumen (max/med/min)	l/h	194/162/122	345/270/188	417/367/263	594/450/374	861/572/428	983/752/583	1173/965/673	1548/1141/814	1839/1548/1101
Druckverlust (max/med/min)	kPa	16/11/7	37/23/12	13/11/6	28/17/12	24/12/7	35/22/14	19/13/7	33/19/10	33/24/13
Luftmenge (max/med/min)	m³/h	166/126/90	292/205/122	374/267/167	524/354/272	677/434/307	843/598/431	984/735/502	1266/859/612	1598/1218/719
Schalldruckpegel (max/med/min)	dB(A)	40/33/25	45/35/26	48/40/29	44/34/29	47/36/29	53/44/34	53/46/38	58/48/41	62/58/45
Gewicht	kg	-	20	23	30	35	39	42	50	56
Abmessungen (BxTxH)	mm	-	768x231x478	953x231x478	1138x231x478	1323x231x478	1508x231x478	1323x231x578	1508x231x578	1693x231x578

2 Leiter System mit 2 Reihen Wärmetauscher		1020	2020	3020	4020	5020	6020	7020	8020	9020
<b>AWC - mit Verkleidung für Wandmont.</b>	<b>Art. Nr.</b>	-	<b>AWC 2020</b>	<b>AWC 3020</b>	<b>AWC 4020</b>	<b>AWC 5020</b>	<b>AWC 6020</b>	<b>AWC 7020</b>	<b>AWC 8020</b>	<b>AWC 9020</b>
	Listpreis	-	€ 450,-	€ 476,-	€ 517,-	€ 559,-	€ 605,-	€ 729,-	€ 1.116,-	€ 1.232,-
<b>AWN - ohne Verkleidung für Wandmont.</b>	<b>Art. Nr.</b>	<b>AWN 1020</b>	<b>AWN 2020</b>	<b>AWN 3020</b>	<b>AWN 4020</b>	<b>AWN 5020</b>	<b>AWN 6020</b>	<b>AWN 7020</b>	<b>AWN 8020</b>	<b>AWN 9020</b>
	Listpreis	€ 322,-	€ 336,-	€ 358,-	€ 395,-	€ 434,-	€ 478,-	€ 597,-	€ 784,-	€ 1.092,-
<b>AHC - mit Verkleidung für Deckenmont.</b>	<b>Art. Nr.</b>	-	<b>AHC 2020</b>	<b>AHC 3020</b>	<b>AHC 4020</b>	<b>AHC 5020</b>	<b>AHC 6020</b>	<b>AHC 7020</b>	<b>AHC 8020</b>	<b>AHC 9020</b>
	Listpreis	-	€ 444,-	€ 473,-	€ 520,-	€ 562,-	€ 608,-	€ 729,-	€ 1.129,-	€ 1.246,-
<b>AHN - ohne Verkleidung für Deckenmont.</b>	<b>Art. Nr.</b>	<b>AHN 1020</b>	<b>AHN 2020</b>	<b>AHN 3020</b>	<b>AHN 4020</b>	<b>AHN 5020</b>	<b>AHN 6020</b>	<b>AHN 7020</b>	<b>AHN 8020</b>	<b>AHN 9020</b>
	Listpreis	€ 339,-	€ 355,-	€ 375,-	€ 416,-	€ 453,-	€ 493,-	€ 611,-	€ 1.002,-	€ 1.118,-
<b>E-Heizung für 2-Leiter System / 2 Reihen WT</b>		<b>1020E</b>	<b>2020E</b>	<b>3020E</b>	<b>4020E</b>	<b>5020E</b>	<b>6020E</b>	<b>7020E</b>	<b>8020E</b>	<b>9020E</b>
Elektroheizung BE1	Leistung	200 Watt	300 Watt	300 Watt	500 Watt	600 Watt	750 Watt	750 Watt	900 Watt	1000 Watt
	Listpreis	€ 141,-	€ 150,-	€ 156,-	€ 161,-	€ 171,-	€ 197,-	€ 170,-	€ 172,-	€ 192,-

2 Leiter System mit 3 Reihen Wärmetauscher		1030	2030	3030	4030	5030	6030	7030	8030	9030
<b>AWC - mit Verkleidung für Wandmont.</b>	<b>Art. Nr.</b>	-	<b>AWC 2030</b>	<b>AWC 3030</b>	<b>AWC 4030</b>	<b>AWC 5030</b>	<b>AWC 6030</b>	<b>AWC 7030</b>	<b>AWC 8030</b>	<b>AWC 9030</b>
	Listpreis	-	€ 455,-	€ 494,-	€ 542,-	€ 587,-	€ 637,-	€ 766,-	€ 1.171,-	€ 1.603,-
<b>AWN - ohne Verkleidung für Wandmont.</b>	<b>Art. Nr.</b>	<b>AWN 1030</b>	<b>AWN 2030</b>	<b>AWN 3030</b>	<b>AWN 4030</b>	<b>AWN 5030</b>	<b>AWN 6030</b>	<b>AWN 7030</b>	<b>AWN 8030</b>	<b>AWN 9030</b>
	Listpreis	€ 324,-	€ 344,-	€ 376,-	€ 418,-	€ 457,-	€ 511,-	€ 643,-	€ 1.044,-	€ 1.152,-
<b>AHC - mit Verkleidung für Deckenmont.</b>	<b>Art. Nr.</b>	-	<b>AHC 2030</b>	<b>AHC 3030</b>	<b>AHC 4030</b>	<b>AHC 5030</b>	<b>AHC 6030</b>	<b>AHC 7030</b>	<b>AHC 8030</b>	<b>AHC 9030</b>
	Listpreis	-	€ 449,-	€ 491,-	€ 544,-	€ 590,-	€ 641,-	€ 775,-	€ 1.182,-	€ 1.305,-
<b>AHN - ohne Verkleidung für Deckenmont.</b>	<b>Art. Nr.</b>	<b>AHN 1030</b>	<b>AHN 2030</b>	<b>AHN 3030</b>	<b>AHN 4030</b>	<b>AHN 5030</b>	<b>AHN 6030</b>	<b>AHN 7030</b>	<b>AHN 8030</b>	<b>AHN 9030</b>
	Listpreis	€ 342,-	€ 360,-	€ 393,-	€ 439,-	€ 480,-	€ 525,-	€ 656,-	€ 1.058,-	€ 1.181,-
<b>E-Heizung für 2-Leiter System / 3 Reihen WT</b>		<b>1030E</b>	<b>2030E</b>	<b>3030E</b>	<b>4030E</b>	<b>5030E</b>	<b>6030E</b>	<b>7030E</b>	<b>8030E</b>	<b>9030E</b>
Elektroheizung BE3	Leistung	600 Watt	900 Watt	900 Watt	1500 Watt	1800 Watt	2250 Watt	2250 Watt	2700 Watt	3000 Watt
	Listpreis	€ 184,-	€ 196,-	€ 202,-	€ 207,-	€ 221,-	€ 233,-	€ 220,-	€ 207,-	€ 250,-

4 Leiter System mit 2 Reihen Wärmetauscher		1021	2021	3021	4021	5021	6021	7021	8021	9021
<b>AWC - mit Verkleidung für Wandmont.</b>	<b>Art. Nr.</b>	-	<b>AWC 2021</b>	<b>AWC 3021</b>	<b>AWC 4021</b>	<b>AWC 5021</b>	<b>AWC 6021</b>	<b>AWC 7021</b>	<b>AWC 8021</b>	<b>AWC 9021</b>
	Listpreis	-	€ 507,-	€ 545,-	€ 592,-	€ 642,-	€ 695,-	€ 808,-	€ 1.213,-	€ 1.337,-
<b>AWN - ohne Verkleidung für Wandmont.</b>	<b>Art. Nr.</b>	<b>AWN 1021</b>	<b>AWN 2021</b>	<b>AWN 3021</b>	<b>AWN 4021</b>	<b>AWN 5021</b>	<b>AWN 6021</b>	<b>AWN 7021</b>	<b>AWN 8021</b>	<b>AWN 9021</b>
	Listpreis	€ 375,-	€ 405,-	€ 438,-	€ 479,-	€ 521,-	€ 573,-	€ 685,-	€ 1.086,-	€ 1.196,-
<b>AHC - mit Verkleidung für Deckenmont.</b>	<b>Art. Nr.</b>	-	<b>AHC 2021</b>	<b>AHC 3021</b>	<b>AHC 4021</b>	<b>AHC 5021</b>	<b>AHC 6021</b>	<b>AHC 7021</b>	<b>AHC 8021</b>	<b>AHC 9021</b>
	Listpreis	-	€ 495,-	€ 536,-	€ 589,-	€ 638,-	€ 694,-	€ 816,-	€ 1.224,-	€ 1.283,-
<b>AHN - ohne Verkleidung für Deckenmont.</b>	<b>Art. Nr.</b>	<b>AHN 1021</b>	<b>AHN 2021</b>	<b>AHN 3021</b>	<b>AHN 4021</b>	<b>AHN 5021</b>	<b>AHN 6021</b>	<b>AHN 7021</b>	<b>AHN 8021</b>	<b>AHN 9021</b>
	Listpreis	€ 392,-	€ 419,-	€ 449,-	€ 494,-	€ 536,-	€ 589,-	€ 697,-	€ 1.098,-	€ 1.224,-
<b>E-Heizung für 4-Leiter System / 2 Reihen WT</b>		<b>1021E</b>	<b>2021E</b>	<b>3021E</b>	<b>4021E</b>	<b>5021E</b>	<b>6021E</b>	<b>7021E</b>	<b>8021E</b>	<b>9021E</b>
Elektroheizung BE2	Leistung	400 Watt	600 Watt	600 Watt	1000 Watt	1200 Watt	1500 Watt	1500 Watt	1800 Watt	2000 Watt
	Listpreis	€ 108,-	€ 117,-	€ 120,-	€ 124,-	€ 131,-	€ 155,-	€ 130,-	€ 135,-	€ 144,-

4 Leiter System mit 3 Reihen Wärmetauscher		1031	2031	3031	4031	5031	6031	7031	8031	9031
<b>AWC - mit Verkleidung für Wandmont.</b>	<b>Art. Nr.</b>	-	<b>AWC 2031</b>	<b>AWC 3031</b>	<b>AWC 4031</b>	<b>AWC 5031</b>	<b>AWC 6031</b>	<b>AWC 7031</b>	<b>AWC 8031</b>	<b>AWC 9031</b>
	Listpreis	-	€ 520,-	€ 563,-	€ 616,-	€ 670,-	€ 730,-	€ 860,-	€ 1.263,-	€ 1.398,-
<b>AWN - ohne Verkleidung für Wandmont.</b>	<b>Art. Nr.</b>	<b>AWN 1031</b>	<b>AWN 2031</b>	<b>AWN 3031</b>	<b>AWN 4031</b>	<b>AWN 5031</b>	<b>AWN 6031</b>	<b>AWN 7031</b>	<b>AWN 8031</b>	<b>AWN 9031</b>
	Listpreis	€ 379,-	€ 419,-	€ 456,-	€ 504,-	€ 551,-	€ 607,-	€ 736,-	€ 1.136,-	€ 1.256,-
<b>AHC - mit Verkleidung für Deckenmont.</b>	<b>Art. Nr.</b>	-	<b>AHC 2031</b>	<b>AHC 3031</b>	<b>AHC 4031</b>	<b>AHC 5031</b>	<b>AHC 6031</b>	<b>AHC 7031</b>	<b>AHC 8031</b>	<b>AHC 9031</b>
	Listpreis	-	€ 507,-	€ 553,-	€ 612,-	€ 665,-	€ 728,-	€ 870,-	€ 1.274,-	€ 1.346,-
<b>AHN - ohne Verkleidung für Deckenmont.</b>	<b>Art. Nr.</b>	<b>AHN 1031</b>	<b>AHN 2031</b>	<b>AHN 3031</b>	<b>AHN 4031</b>	<b>AHN 5031</b>	<b>AHN 6031</b>	<b>AHN 7031</b>	<b>AHN 8031</b>	<b>AHN 9031</b>
	Listpreis	€ 394,-	€ 431,-	€ 469,-	€ 517,-	€ 565,-	€ 623,-	€ 750,-	€ 1.148,-	€ 1.285,-
<b>E-Heizung für 4-Leiter System / 3 Reihen WT</b>		<b>1031E</b>	<b>2031E</b>	<b>3031E</b>	<b>4031E</b>	<b>5031E</b>	<b>6031E</b>	<b>7031E</b>	<b>8031E</b>	<b>9031E</b>
Elektroheizung BE4	Leistung	-	-	1200 Watt	2000 Watt	2400 Watt	3000 Watt	3000 Watt	3600 Watt	4000 Watt
	Listpreis	-	-	€ 167,-	€ 171,-	€ 182,-	€ 208,-	€ 182,-	€ 184,-	€ 206,-



## AQU@FAN



18 Gebläsekonvektoren von 1.100 bis 13.900 Watt



### Zubehör

		AWC	AWN	AHC	AHN
STD	Standardausführung mit Umlufteintritt hinten	X	X	X	X
MP	Sockel für Bodenaufstellung	X	X	X	
MPG	wie MP, Lufteintrittsgitter und Aufstellungssockel	X		X	
RD	Lufteintritt vorne		X		
RF	Lufteintrittsgitter vorn, in Verkleidungsblech integriert	X		X	
RP	Sockel mit Lufteintritt vorn und hinten	X	X		
RT	Sockel mit Lufteintritt hinten	X	X		
RC	Sockel mit Lufteintritt unten	X	X	X	X
RVCA-RT	Sockel mit Klappen und Stellmotor, Lufteintritt vorn und hinten	X	X		
RVCA-RC	Sockel mit Klappen und Stellmotor, Lufteintritt vorn und unten	X	X	X	X
RVCM-RT	Sockel mit manuel betätigter Klappe, Lufteintritt vorn und hinten	X	X		
RVCM-RC	Sockel mit manuel betätigter Klappe, Lufteintritt vorn und unten	X	X	X	X
THI	Ansauggitter und Filter			X	
TMT	verstellbarer Stutzen für Außenluftanschluss	X	X	X	X
TMTG	verstellbarer Stutzen für Außenluftanschluss mit Schutzgitter	X	X	X	X
RH	zusätzliche Verkleidung bei Wandabstand	X			
ALV	Verkleidungsrückwand bei Montage vor Glaswand	X			
BAC	zusätzliche Kondensatwanne für bauseits beigestelltes Ventil	X	X		
CRG	Kanalanschlußrahmen für Luftaustritt		X		X

## STEUERUNGEN AQU@FAN

### CMV (eingebaut)

Drehzahlsschalter für manuelle Betätigung.  
4-Stufen-Schalter aus/hoch/mittel/niedrig

	AWC	AWN
standard		X
	AHC	AWH
X		

Artikelnummer

CMV

Preise auf Anfrage

### TBV (eingebaut)

Elektromechanische Regelung mit Regelventil  
Steuerung des Ventils + Ventilators  
2-Leiter-System für Heizung / Kühlen  
4-Stufen-Schalter aus/hoch/mittel/niedrig  
2-Leiter System mit aut. Sommer/Winterumschaltung.

	AWC	AWN
X		X
	AHC	AWH
X		

Artikelnummer

TBV

Preise auf Anfrage

### TBMV (eingebaut)

Elektromechanische Regelung mit Regelventil.  
Thermostat zur Regelung von 2 Ventilen mit manueller Umschaltung Kühlung/Heizung.  
4-Stufen-Schalter aus/hoch/mittel/niedrig und manuelle Sommer/Winterumschaltung.

	AWC	AWN
X		X
	AHC	AWH
X		

Artikelnummer

TBMV

Preise auf Anfrage

### TPNA (eingebaut)

Elektromechanische Regelung mit Regelventil  
Thermostat mit neutraler zone für automatische Umschaltung Kühlung/Heizung.  
4-Stufen-Schalter aus/hoch/mittel/niedrig  
2-Leiter System mit aut. Sommer/Winterumschaltung.

	AWC	AWN
X		X
	AHC	AWH
X		

Artikelnummer

TPNA

Preise auf Anfrage

### CTIVC (Zubehör)

Fernbedienung mit Thermostat  
4-Stufenschalter mit Raumthermostat und manueller Umschaltung Kühlung/Heizung nur zur Steuerung des Ventilators (2-Leiter-System).  
Für 2-Leiter-System (Kühlen/Heizen ohne E-Heizung) oder umkehrbares 2-Leiter-System.

	AWC	AWN
X		X
	AHC	AWH
X		X

Artikelnummer

CTIVC

Preise auf Anfrage

### CTIVA (Zubehör)

Fernbedienung mit Thermostat  
4-Stufenschalter mit Raumthermostat zur Steuerung des Ventils und des Ventilators und man. Umschaltung Kühlung/Heizung des Ventilators (2- oder 4-Leiter System)

	AWC	AWN
X		X
	AHC	AWH
X		X

Artikelnummer

TPNA

Preise auf Anfrage

# ZUBEHÖR

## CTVM (Zubehör oder eingebaut)

### Fernbedienung mit Thermostat und manueller Umschaltung Kühlung/Heizung

Elektronisches Raumthermostat eingebaut oder als Fernbedienung.  
Elektronisches Raumthermostat eingebaut in AWC mit Rücklauffühler. Wandmontiertes Modell erlaubt nur die Regelung des Ventilators. Geeignet für 2-Leiter System (Kühlen od. Heizen ohne E-Heizung) oder umkehrbares 2-Leitersystem (ohne E-Heizung). Bedientasten: ON/OFF/ aut. Umschalten Sommer/Winter/man. Ventilatoransteuerung.

<b>AWC</b>	<b>AWN</b>
X	X
<b>AHC</b>	<b>AWH</b>
X	X

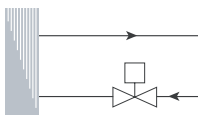
Artikelnummer

**CTIVC**

Preise auf Anfrage

## Weiteres Zubehör AQU@FAN

### 2-Wege Ventil für 2-Leiter-System



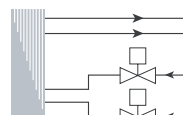
1 Ventil (2-Wege-Ventil) - für 2 Leiter System  
Kühlen oder Heizen  
230 Volt, Thermischer Stellantrieb

Artikelnummer

**W2G1**

Preise auf Anfrage

### 2-Wege Ventil für 4-Leiter-System



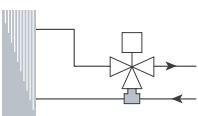
2 Ventile (2-Wege-Ventil) - für 4 Leiter System  
Kühlen oder Heizen  
230 Volt, Thermischer Stellantrieb

Artikelnummer

**W2G2**

Preise auf Anfrage

### 4-Wege Ventil für 2-Leiter-System



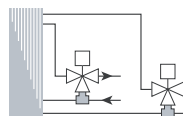
1 Ventil (4-Wege-Ventil) - für 2 Leiter System  
Kühlen oder Heizen  
230 Volt, Thermischer Stellantrieb

Artikelnummer

**W4G1**

Preise auf Anfrage

### 4-Wege Ventil für 4-Leiter-System



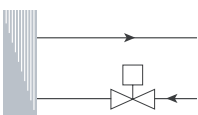
2 Ventile (2-Wege-Ventil) - für 4 Leiter System  
Kühlen oder Heizen  
230 Volt, Thermischer Stellantrieb

Artikelnummer

**W4G2**

Preise auf Anfrage

### 2-Wege Ventil für 2-Leiter-System / 3Pkt. Regelung 24V



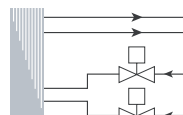
1 Ventil (2-Wege-Ventil) - für 2 Leiter System  
Kühlen oder Heizen  
3-Punkt Stellantrieb mit stetiger Regelung  
24V - 50/60Hz

Artikelnummer

**W2G1**

Preise auf Anfrage

### 2-Wege Ventil für 4-Leiter-System / 3Pkt. Regelung 24V



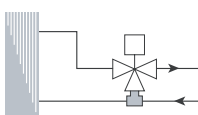
2 Ventile (2-Wege-Ventil) - für 4 Leiter System  
Kühlen oder Heizen  
3-Punkt Stellantrieb mit stetiger Regelung  
24V - 50/60Hz

Artikelnummer

**W2G2**

Preise auf Anfrage

### 4-Wege Ventil für 2-Leiter-System / 3Pkt. Regelung 24V



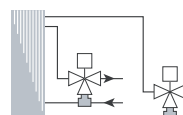
1 Ventil (4-Wege-Ventil) - für 2 Leiter System  
Kühlen oder Heizen  
3-Punkt Stellantrieb mit stetiger Regelung  
24V - 50/60Hz

Artikelnummer

**W4G1**

Preise auf Anfrage

### 4-Wege Ventil für 4-Leiter-System / 3Pkt. Regelung 24V



2 Ventile (2-Wege-Ventil) - für 4 Leiter System  
Kühlen oder Heizen  
3-Punkt Stellantrieb mit stetiger Regelung  
24V - 50/60Hz

Artikelnummer

**W4G2**

Preise auf Anfrage